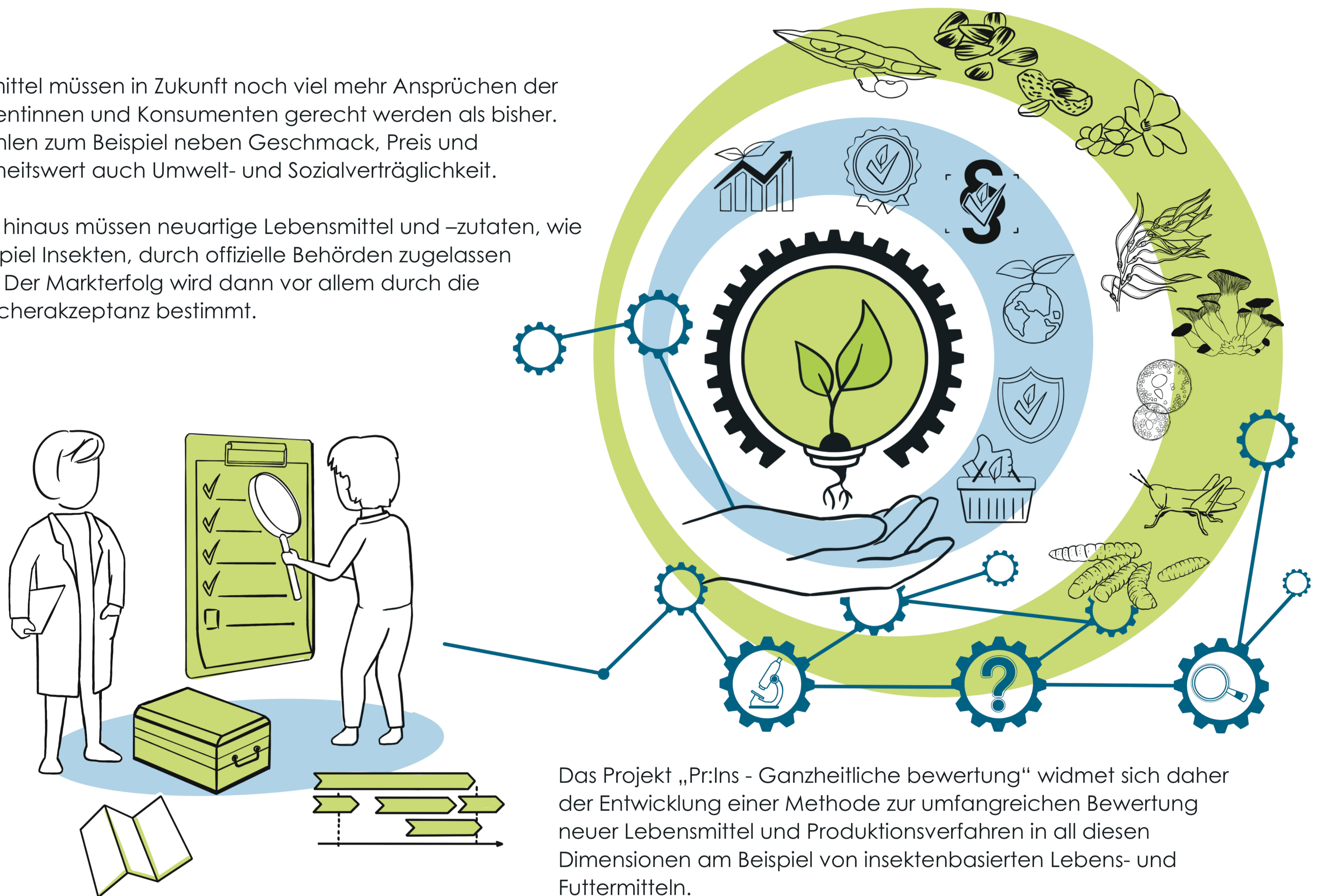


# Pr:Ins - Ganzheitliche Bewertung

## Ganzheitliche Bewertung von alternativen Proteinquellen unter besonderer Berücksichtigung von Insekten

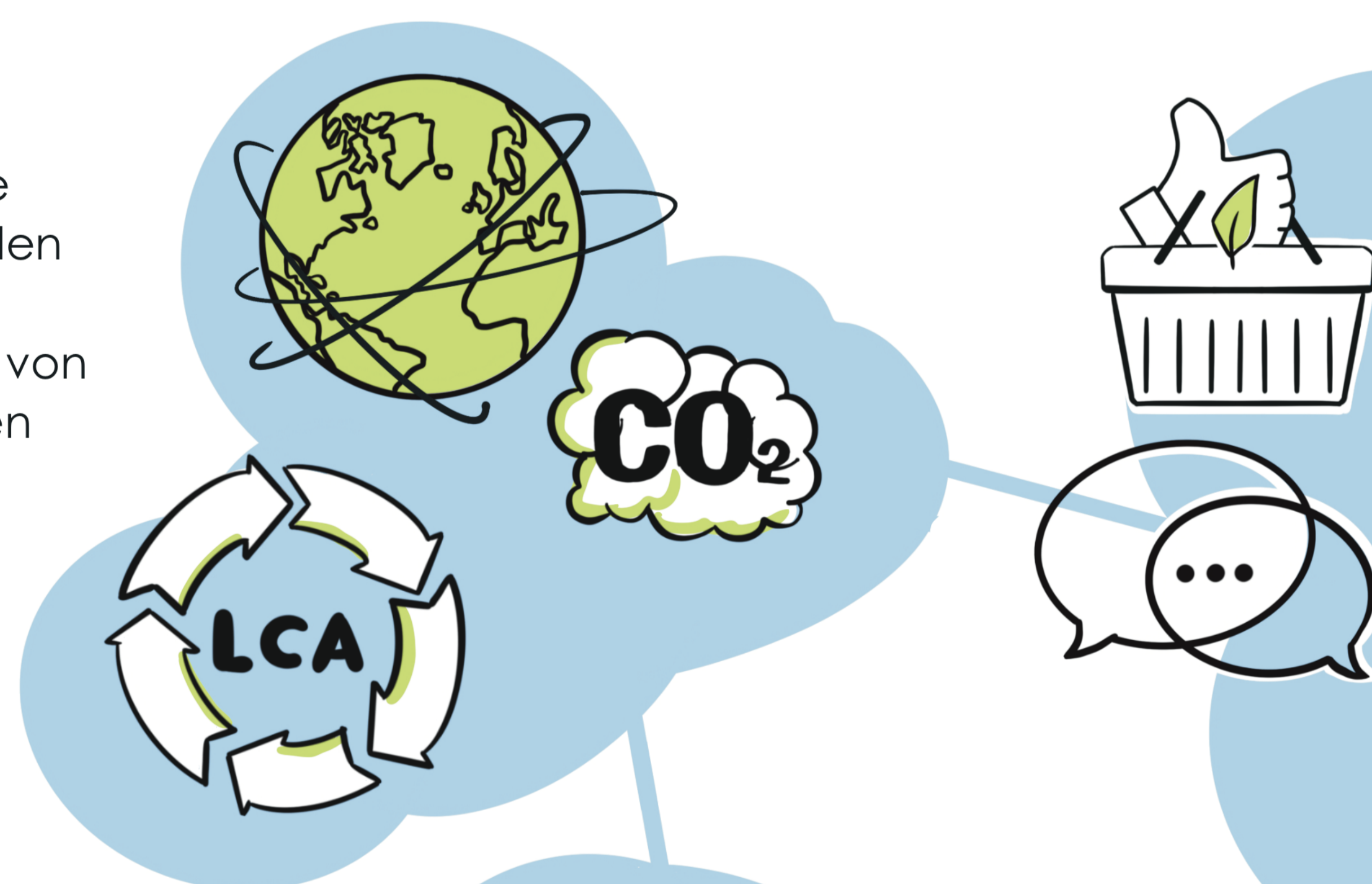
Lebensmittel müssen in Zukunft noch viel mehr Ansprüchen der Konsumentinnen und Konsumenten gerecht werden als bisher. Dazu zählen zum Beispiel neben Geschmack, Preis und Gesundheitswert auch Umwelt- und Sozialverträglichkeit.

Darüber hinaus müssen neuartige Lebensmittel und -zutaten, wie zum Beispiel Insekten, durch offizielle Behörden zugelassen werden. Der Markterfolg wird dann vor allem durch die Verbraucherakzeptanz bestimmt.



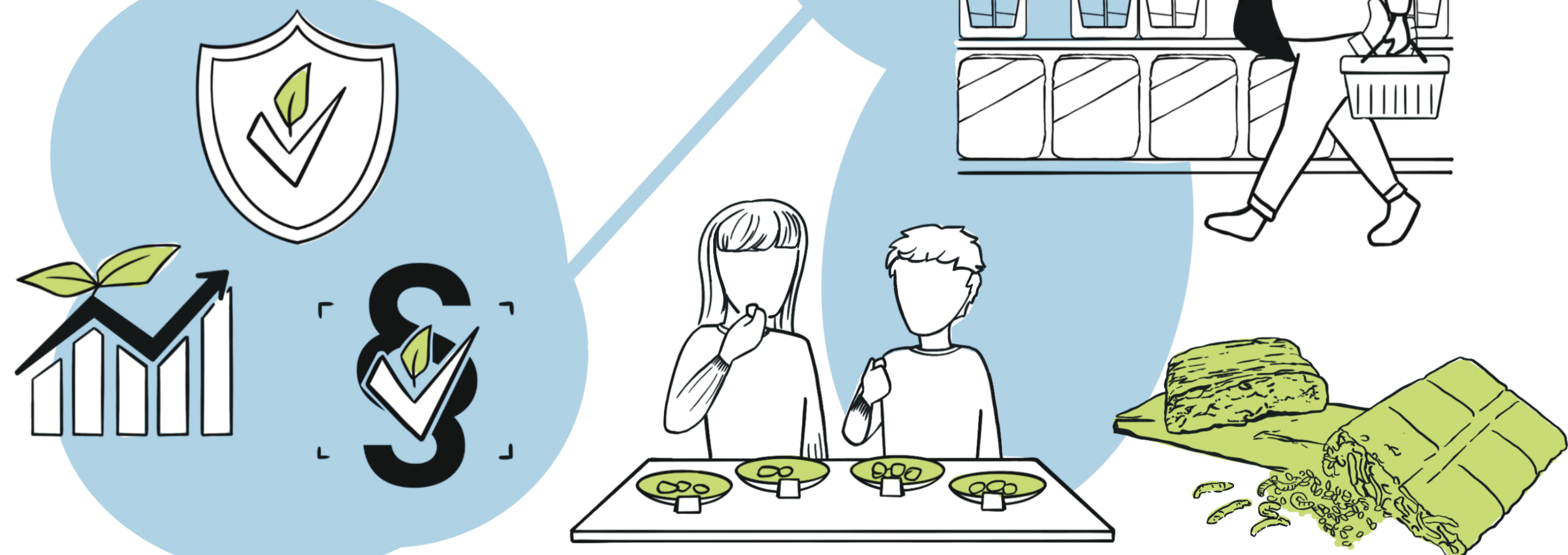
Das Projekt „Pr:Ins - Ganzheitliche bewertung“ widmet sich daher der Entwicklung einer Methode zur umfangreichen Bewertung neuer Lebensmittel und Produktionsverfahren in all diesen Dimensionen am Beispiel von insektenbasierten Lebens- und Futtermitteln.

Anhand eines Life Cycle Assessments (LCA) werden unterschiedliche Nachhaltigkeitsaspekte von Produkten und Verfahren erhoben und bewertet.



Im Projekt werden unter anderem Verkostungen und Verkaufstest zu insektenbasierten Produkten vorgenommen, wissenschaftlich begleitet und anschließend bewertet.

Neuartige Produkte und Verfahren unterliegen in Europa einer Zulassung durch die Europäische Lebensmittelbehörde (EFSA). Daher müssen sie umfänglich auf ihre Qualität und Sicherheit geprüft werden.



Projektpartner:



Weitere Informationen unter [www.newfoodsystems.de](http://www.newfoodsystems.de)

